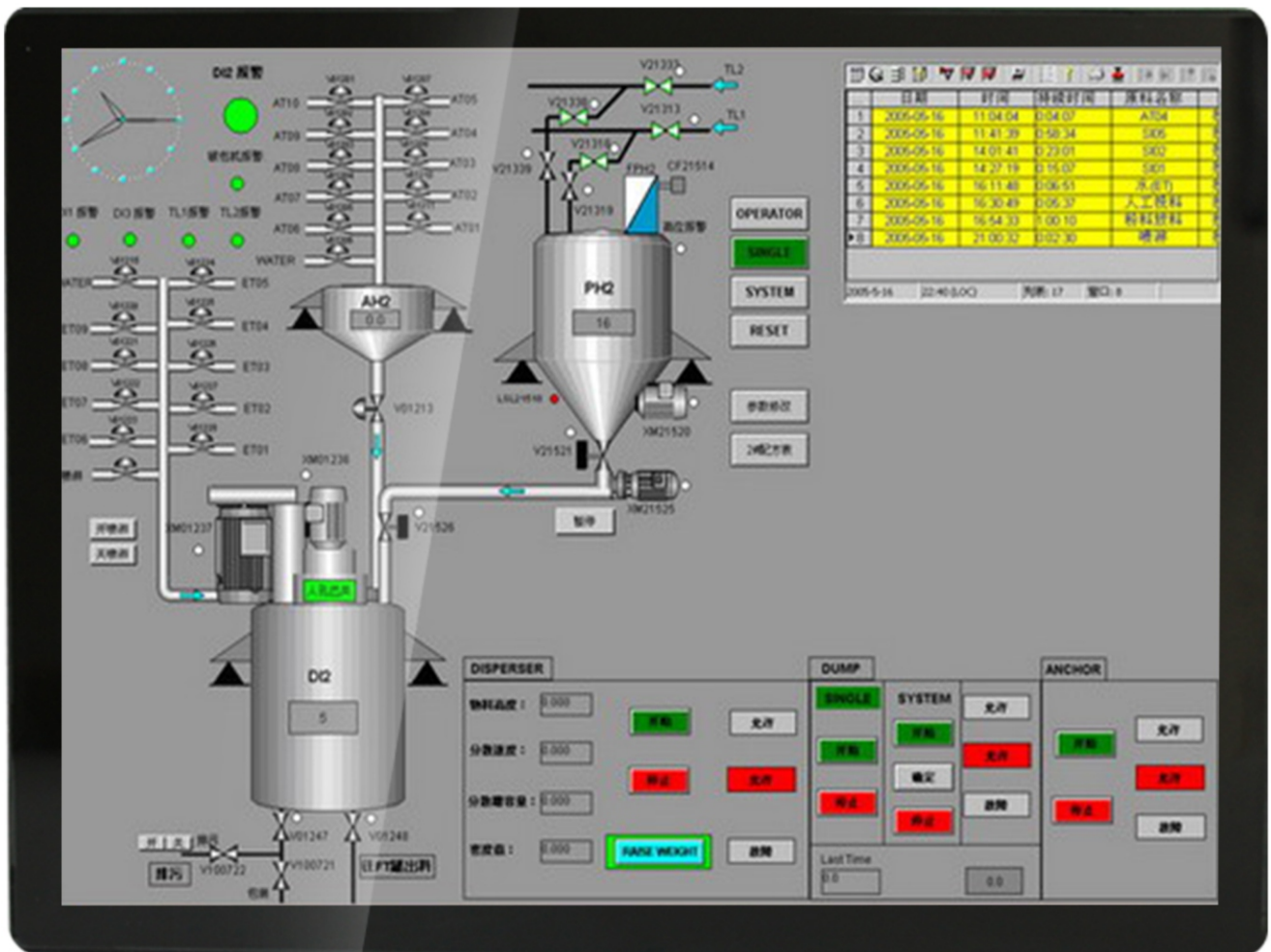


工业显示器 电容触摸一体机

(型号 : YJ150E1T1)

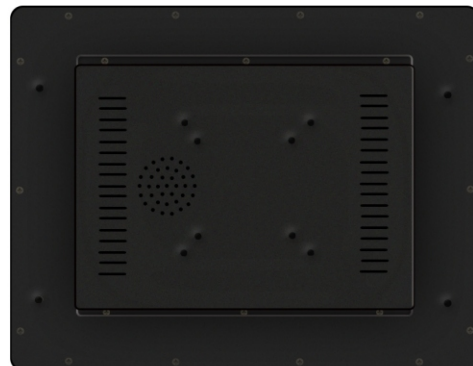
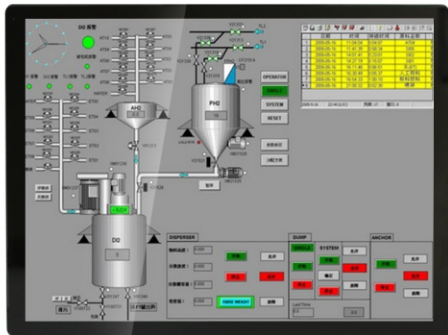


备注：标配嵌入式，桌面式支架为选配产品；

版本：V1.60

内容如有更改，恕不另行通知

一、产品效果图



电容XP系统
一体机



电容win7系统
一体机



三、产品配件图



3A电源（标配）



VGA线（标配）



遥控器（选配）



USB线（标配）

**标配：卡扣式挂耳
（其它可以另购）**



卡扣挂耳（标配）



壁挂式



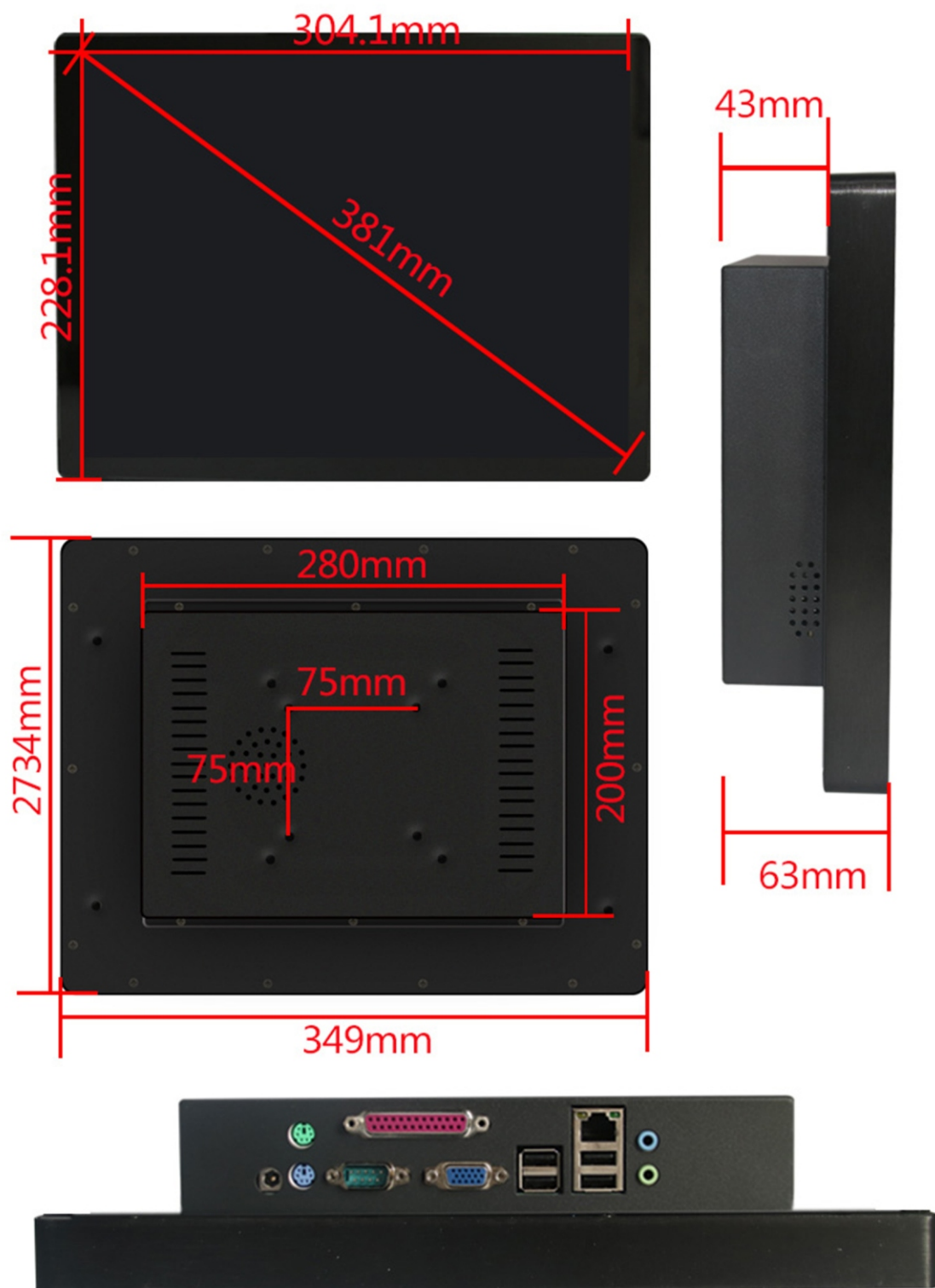
桌面支架式



嵌入式

五、整机结构图

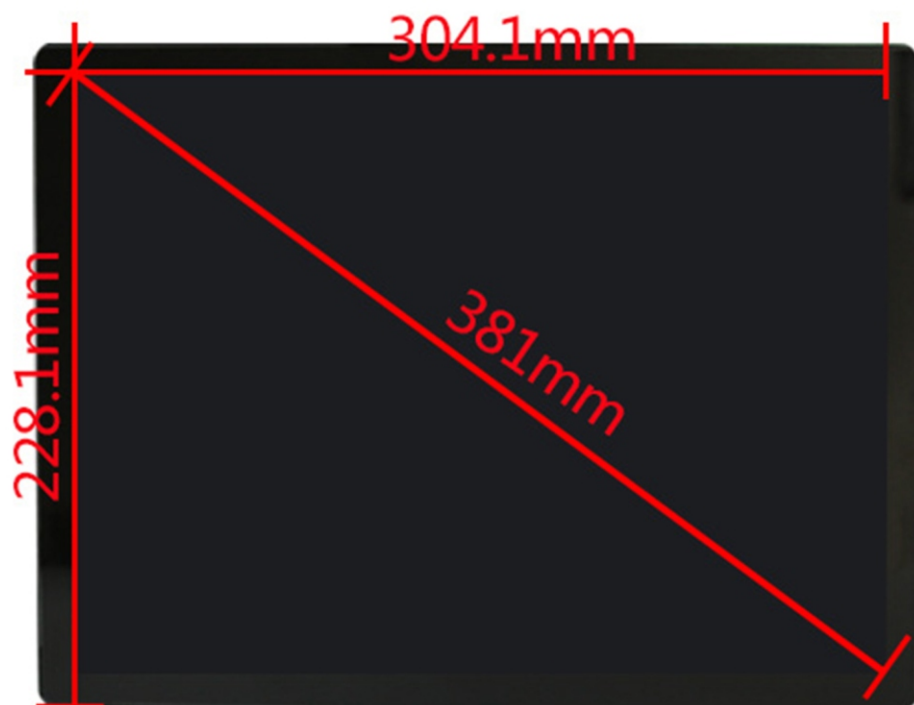
电容触摸屏一体机 (XP系统)



后盖尺寸: 280 x 200mm

温馨提示: 因人工测量, 会有1-2mm的误差, 请以最终的实物为准

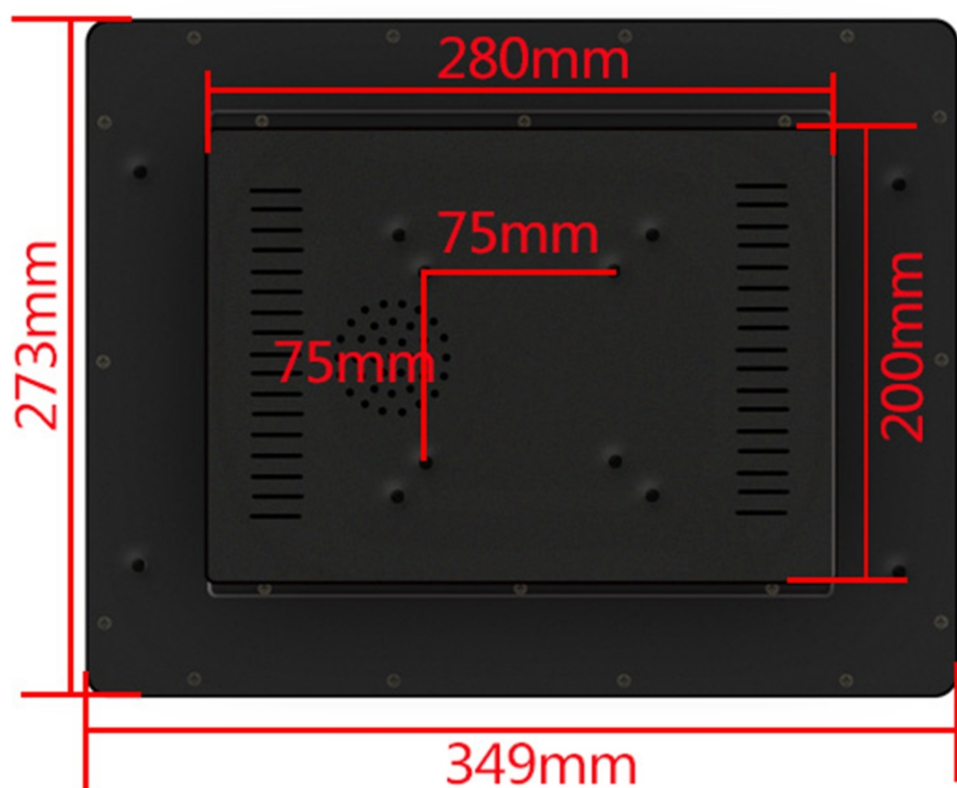
电容触摸屏一体机 (win7系统)



31mm



51mm



后盖尺寸: 280 x 200mm

温馨提示: 因人工测量, 会有1-2mm的误差, 请以最终的实物为准

五、液晶屏参数

屏类型	LED背光 液晶液晶屏 A规
尺寸	15英寸
显示区域	304.1mm x 228.1mm
最佳分辨率	1024*768
亮度	300cd/m2
对比度	300:1
响应时间	<5ms
刷新频率	60Hz
色彩总数	16.7M (8—bit 2 (LVDS) 通道低压差分信号)
可视角度	左右70° 上60° 下30°
使用寿命	>50000小时

六、触摸屏参数（仅做为触摸显示器部分说明）

触摸技术	电阻技术（电阻触摸屏）、电容触摸
响应时间	<5ms
触摸点数	单点或十点
触摸有效识别	>1.5mm
扫描频率	200Hz
扫描精度	4096x4096
通信方式	全速 USB 2.0,3.0
理论点击次数	5000万次以上
工作电流/电压	180Ma/DC+5V 5%
抗光干扰	阳光、白炽灯、日光灯等强光变化时正常使用
触摸方式	电流感应
表面硬度	物理钢化,莫氏 7级防爆玻璃
操作系统兼容性	Windows7/Windows8/CE/Mac/Android/Linux/XP
固件	可升级
驱动	免驱，即插即用

七、电源参数

输入电源	220V AC 50/60H
输出电源	12V 5A
整机功耗	<30W
待机功耗	<3w

八、工作环境

工作温度	-20℃-70℃
工作湿度	0%-90%
贮存温度	-40℃-85℃
贮存湿度	10%-95%

九、物理规格

屏幕	15寸（对角线）381mm
有效显示尺寸	304.1x228.1mm
整机尺寸（宽×高×厚）	XP：349（宽）x273.4（高）x63（厚）mm
包装尺寸（宽×高×厚）	350（宽）x260（高）x135（厚）mm
底架	标配挂耳（净重0.78kg），可选配底座
背部壁挂与机器连接的孔位尺寸（长×宽）	75x75mm
壁挂螺丝规格	M4
净重（裸机）	3.5kg（装不同的电路板 配不同的配件重量会有差别）
毛重（包装）	4.5kg（装不同的电路板 配不同的配件重量会有差别）

十、随机附件

说明书	电子档说明书
电源适配器	1个
卡扣挂耳	1套
保修卡	1套
合格证	1套
信号线	VGA线、HDMI线、HDMI线+遥控、AV线+遥控、BNC线+遥控

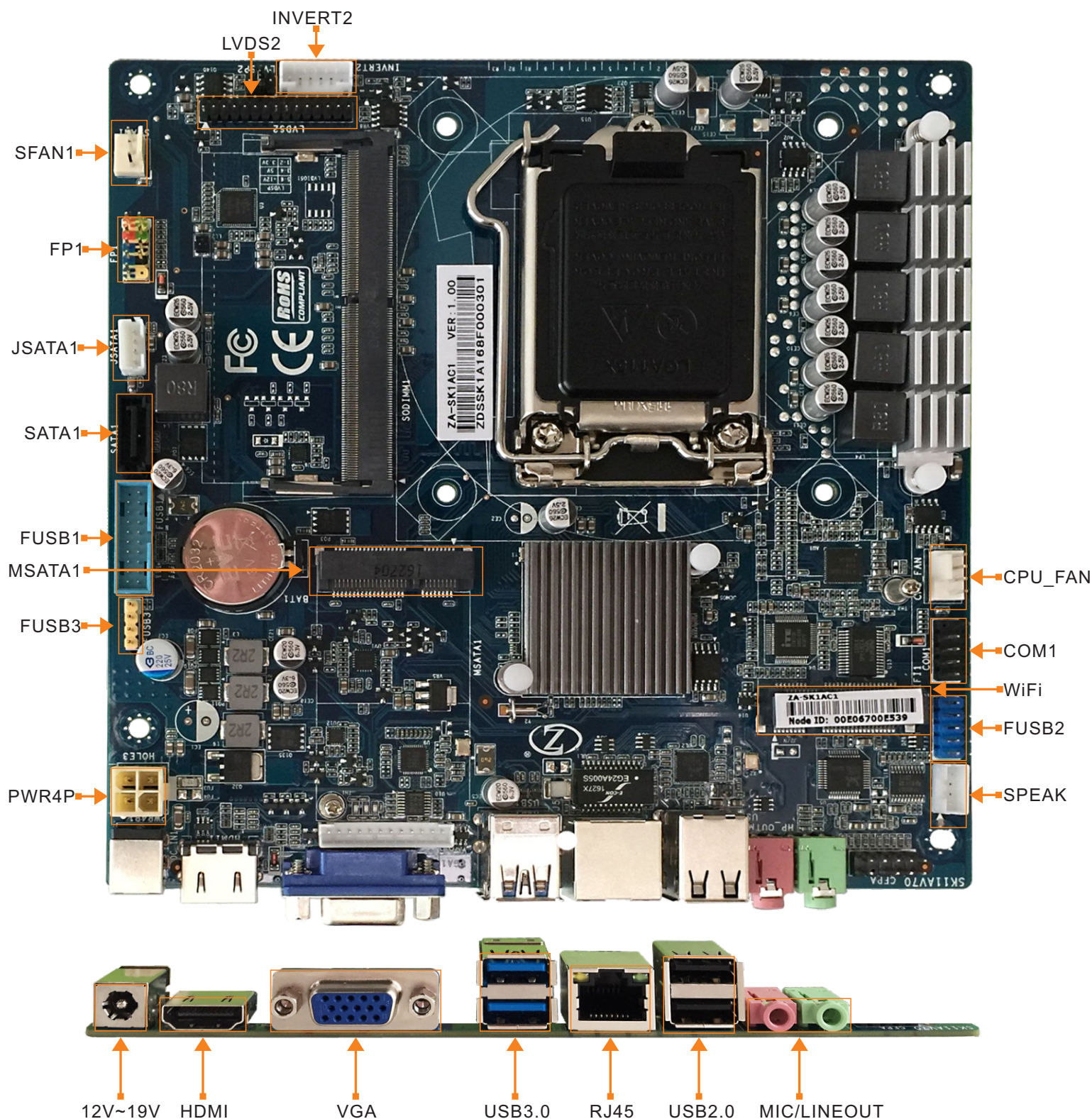
第二章 系统主板介绍

2-1.主板规格

- 板型结构
 - 尺寸：170mm x 170mm
- 中央处理器
 - 支持Intel® 第七代Core™
Corei7/Corei5/Corei3处理器
- 图形显示
 - Intel® HD Graphics
- 芯片组
 - H110
- 系统存贮器
 - 1个 DDR4 2133MHZ
 - 最大支持 16GB 的内存
- BIOS
 - AMIBIOS
 - 64Mbit 闪存
- 前置 I/O 接口
 - 2组USB排针 支持3个USB2.0端口
 - 1组USB排针 支持2个USB3.0端口
 - 1个智能温控CPU风扇连接器
 - 1个系统风扇连接器
 - 1组串口排针
 - 1组LVDS排针(支持双通道8BIT)
 - 1个2X2PIN电源插座.
 - 1个 LCD Inverter 电源选择跳针
 - 1个 LCD 背光调节控制接口
 - 1个1*12 VGA排针接口
 - 1个SATA接口
 - 1组Front panel排针
 - 1组喇叭排针接口(2W/CH)
- 后置 I/O接口
 - 1个DC电源输入接口 (12V~19V)
 - 1个HDMI数字视频输出接口
 - 1个VGA模拟视频输出接口
 - 2个USB2.0端口
 - 1个LAN端口
 - 2个USB3.0端口
 - 1个音频输入接口
 - 1个音频输出接口
- 板载 MINI_PCIE
 - 1个MINI-PCIE(支持MSATA)
 - 1个MINI-PCIE(支持WIFI 3G)
- 板载串行
 - 1个 SATA 接口
- 板载 LAN
 - 1个Realtek 8111E,10/100/1000
以太网控制器
- 板载音效芯片
 - ALC662 2声道输出
- 操作系统
 - Windows7,Windows8, Linux,
- 系统监控和管理
 - 系统电源管理
 - 温度管理, 电压管理
- 工作环境湿度
 - 0% ~ 95% (相对湿度, 无冷凝)
- 工作环境温度
 - 10°C ~ 55°C

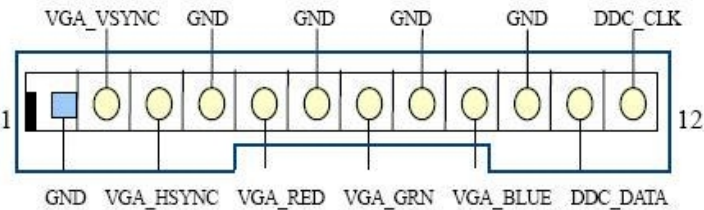
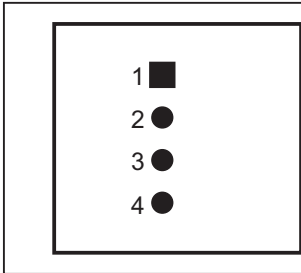
第三章 主板位图和IO接口

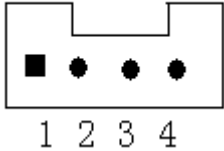
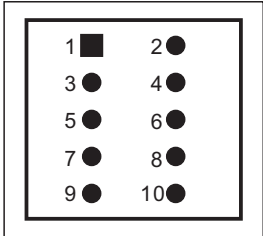
ZA-SK1AC1主板



注意：以上位置图与您的主板布局可能存在不同，仅供参考。

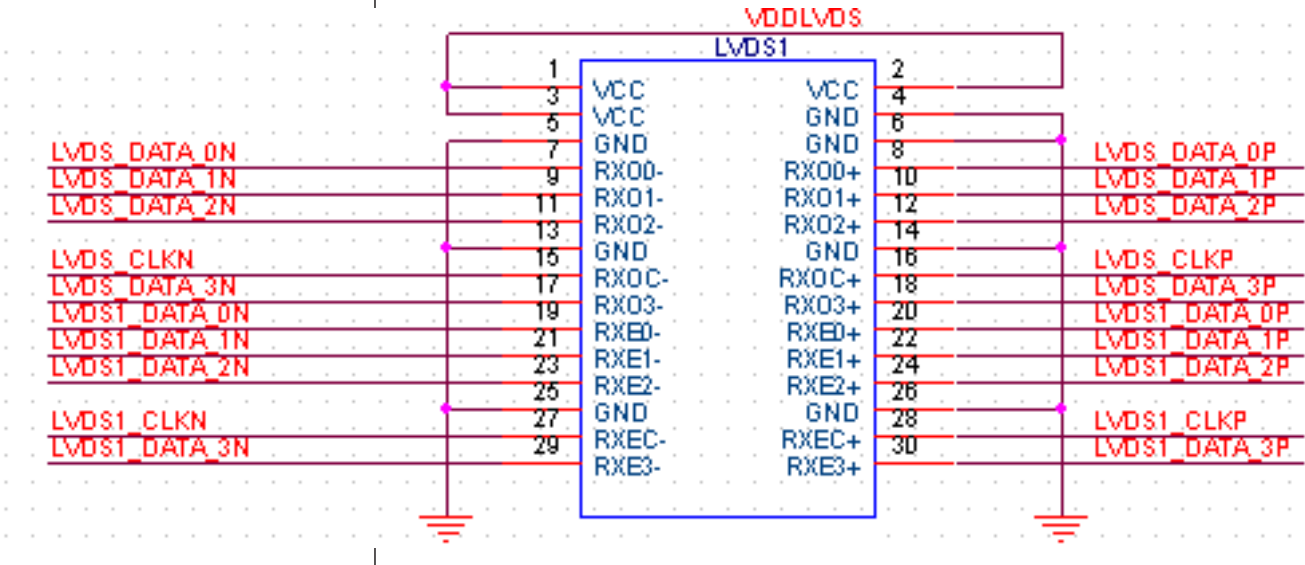
第四章 硬件特性

图型显示		描述
显示芯片及核心		Intel® Graphics Media Accelerator
接口类型	VGA	<p>DB15接口和一个1*12排针接口</p> <p>1*12PIN VGA排针定义：</p> 
接口类型	HMDI	HDMI 标准接口
LAN		描述
网卡芯片		Realtek RTL8111E
功 能		10/100/1000Mbps自适应，支持PXE引导，支持远程唤醒.
接口类型		RJ45
网卡灯定义		自定义
USB		描述
接口类型		USB2.0/USB3.0/1.1 接口
后置接口		4
前置插针	<p>USB PIN 定义：</p> <p>1. VCC</p> <p>2. DATA0-</p> <p>3. DATA0+</p> <p>4. GND</p> 	
接口及插针类型		1*4Pin header/2.54mm
硬盘接口		描述
接口类型		1*SATA Port ; 1*MSATA
插针定义		标准
注意事项		使用SATAPORT 时请搭配我们附送的电源线，不可随意更换.

硬盘供电		描述
接口定义		1 . +5V 2. GND 3.GND 4.+12V  JSATA
插针及接口类型		1*4 pin/2.54mm
注意事项		使用SATAPORT 时请搭配我们附送的电源线，不可随意更换。
其它板载插针		描述
Front panel	定义	Pin Define: 1.HDD LED+(HD Active LED) 2.PWRLED+ 3.HDD LED- (HD Active LED)H 4.GND 5.RESET (Reset Button Signal) 6.P_SWIN 7.GND 8.GND 9.GND HDD Active LED: 1,3 Power Button: 6,8 Power LED: 2,4 Reset Button: 5,7 
插针类型		2.54mm /2*5Pin插针
CPUFAN	数量	1
电源接口	1	标准12V~19V_DC电源

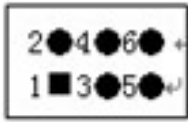
LVDS1 接线规范

1.数据线接线规范:



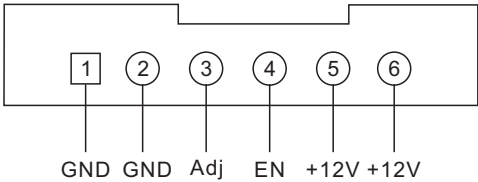
2.屏电路板供电选择:

PIN	电压输出
1-2	3.3V
3-4	+5V
5-6	+12V



LVDS1

3.逆变调节设置:



INVERT1

***其他未尽事项请详询销售人员**

广州凡尼士电子科技有限公司

联系电话：13825181441（微信同号）

地址：广州大石植村工业二路十九号4楼

2018年10月18日