

凡尼士电子

---

# 工业显示器

12.1寸嵌入式液晶显示器  
技术规格书



备注：标配嵌入式，桌面式支架为选配产品；

版本：V1.60

内容如有更改，恕不另行通知

全国服务热线：13544440525

一、产品特性

- 1.结构设计：（1）纯平面结构，人体工程学设计，纤巧美观、流线造型、工艺精良；  
（2）显示、触控、PC系统一体化超薄设计,仅厚46cm
- 2.使用效果：（1）采用点控最新研发的投射式电容屏，完美10点触摸，支持手写多点手势；  
（2）触摸速度小于3ms，精确度好，使用简单便捷、易于维护；  
（3）抗光干扰，确保操作的准确性（强光直射照常使用）
- 3.扩充性好：配置灵活，可扩充安装客户需求的各种功能配件；
- 4.安全性高：铝合金+钣金结构，无锐利边缘，耐磨防腐烤漆工艺，整体防暴设计；
- 5.性能稳定：先进的设计理念，严格的生产工艺，产品品质稳定可靠，故障率低；
- 6.安装简便：通电一键开关机，免除现场安装调试。

二、液晶屏参数

屏类型	LED背光 液晶液晶屏 A规
尺寸	12.1英寸
显示区域	261.1mm x 163.2mm
最佳分辨率	1280 x 800
亮度	≥350cd/m2
对比度	≥500:1
响应时间	<5ms
刷新频率	60Hz
色彩总数	16.7M（8—bit 2（LVDS）通道低压差分信号）
可视角度	水平150度 垂直150度
使用寿命	>50000小时

四、触摸屏参数（仅做为触摸显示器部分说明）

触摸技术	电阻技术（电阻触摸屏）
响应时间	< 5 ms
触摸点数	单点触摸
触摸有效识别	> 1.5 mm
扫描频率	200Hz
扫描精度	4096×4096
通信方式	全速 USB 2.0,3.0
理论点击次数	5000万次以上
工作电流/电压	180Ma/DC+5V 5%
抗光干扰	阳光、白炽灯、日光灯等强光变化时正常使用
触摸方式	压力感应
表面硬度	物理钢化,莫氏 7级防爆玻璃
操作系统兼容性	Windows7/Windows8/CE/Mac/Android/Linux/XP
固件	可升级
驱动	免驱，即插即用

五、工作环境

工作温度	-20℃-70℃
工作湿度	0%-90%
贮存温度	-40℃-85℃
贮存湿度	10%-95%

六、电源参数

输入电源	220V AC 50/60H
输出电源	12V 5A
整机功耗	<20W
待机功耗	<3w

七、随机附件

说明书	电子档说明书
电源适配器	1 个
卡扣挂耳	1 套
保修卡	1 套
合格证	1 套

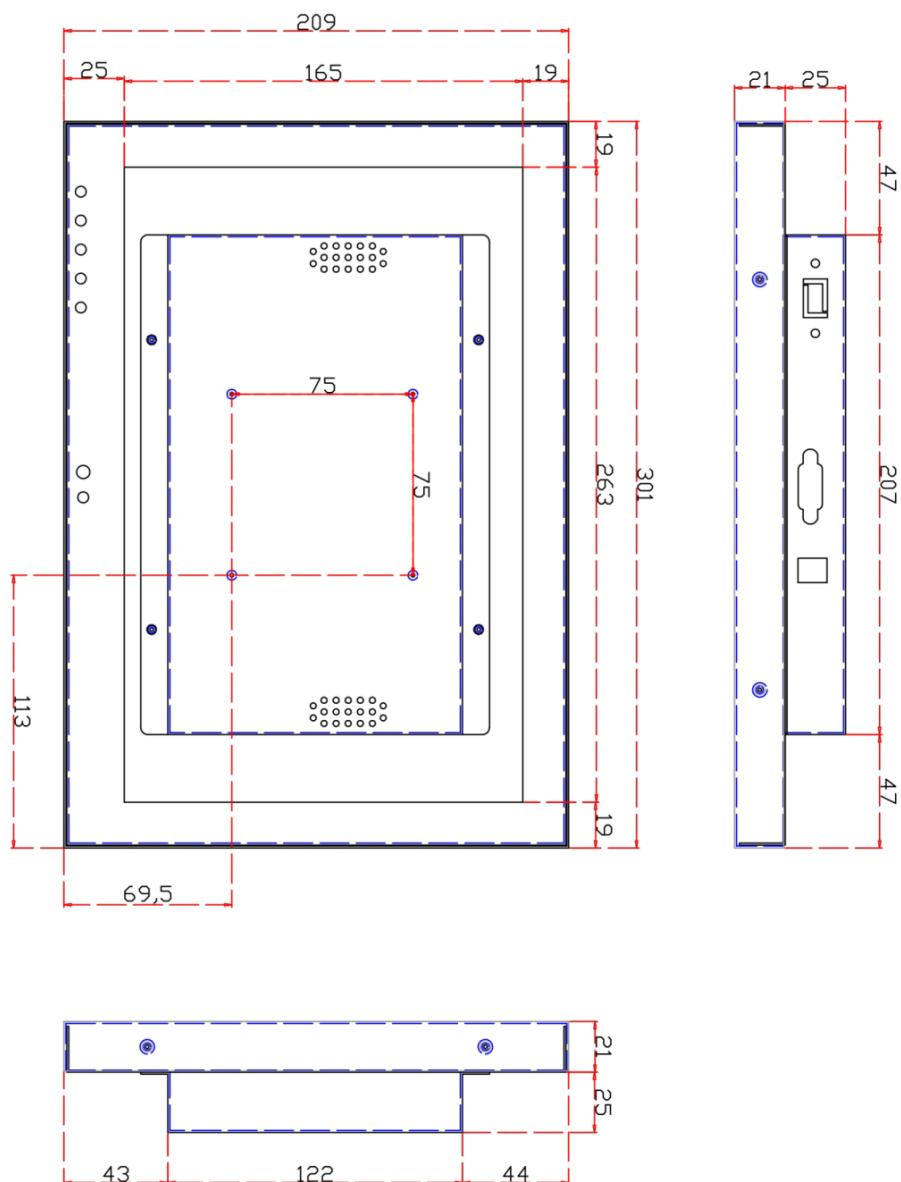
八、物理规格

屏幕	12.1寸（对角线）307mm
有效显示尺寸	261.1x163.2mm
整机尺寸（宽×高×厚）	301（宽）x209（高）x46（厚）mm
包装尺寸（宽×高×厚）	315（宽）x310（高）x130（厚）mm
底架	标配卡扣挂耳（净重0.78kg），可选配 底座
背部壁挂与机器连接的孔位尺寸（长×宽）	75x75mm
壁挂螺丝规格	M4
净重（裸机）	2.75kg
毛重（包装）	3.5kg

九、接口参数 (仅做为触摸显示器部分说明)

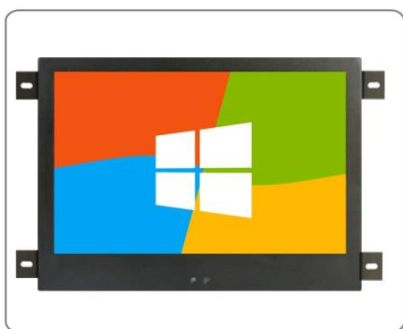
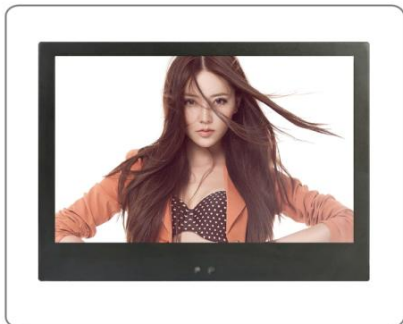
电源接口	12V
VGA输入(15针D Sub)	1
高清多媒体接口(HDM)	1
DVI接口	1
PCAUDIC输入	1
耳机输出	1
声音输出功率	2*10W
扬声器数	2

## 十、整机结构图



由 Autodesk 教育版产品制作

十一、产品效果图



全国服务热线：13544440525

十一、产品配件图



全国服务热线：13544440525

公司官网：[www.ch0066.com](http://www.ch0066.com)